

продвинутой продукции по цепочке: закупка сырья \rightarrow пр-во \rightarrow сбыт \rightarrow

\rightarrow распред. на основе коорд. интеграции операций, процедур и ф-ий, вып. в рамках данного процесса с целью мин. общих затрат рес-сов.

13 марта 2006г.

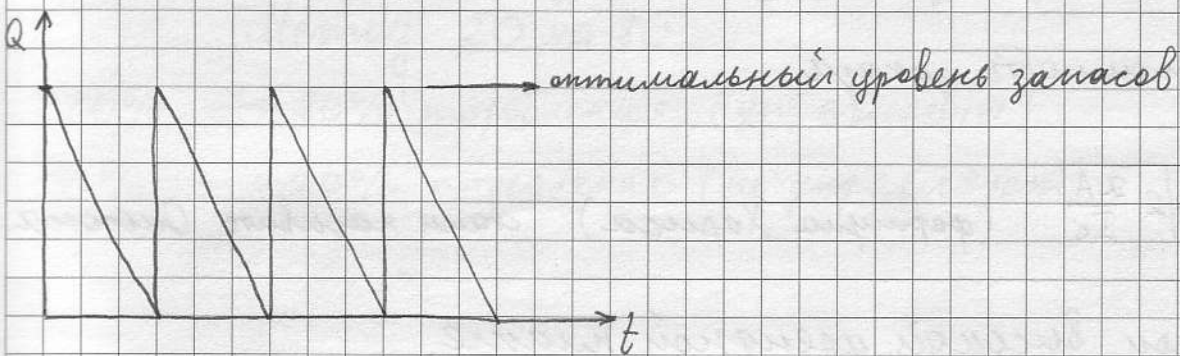
Управление запасами.

На предпр. должны быть запасы, но затраты на них должны быть минимальные.

Сейчас сырьё и материалы поставляются в необходимом кол-ве и небольшими партиями.

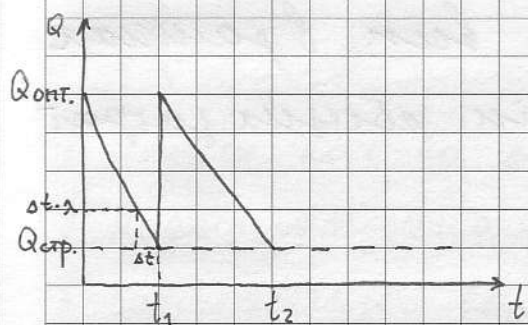
Запасы готовой продукции уменьшают зависимость предприятия от потребителей.

Запасы на цикл - объём сырья, материалов, необходимых для одного цикла производства (его нормального хода).



2 основные системы запасов:

1) С фиксированным объемом запасов.



$Q_{стр.}$ - страховой запас

$Q_{опт.}$ - оптимальный запас

Δt - время выполнения заказа поставщиком

λ - расход материалов

$\Delta t \cdot \lambda$ - точка заказа новой партии (контрольный уровень)

t_1 может быть неравно t_2 , а может быть и равно :)

$$C_{год} = I_c \cdot \frac{Q}{2} + A \cdot \frac{\lambda}{Q} + c\lambda \rightarrow \min$$

изд-ки на хранение запасов

затраты на закупку доз.

затраты на закупку

I_c - коэф. пропорциональности от 0 до 1 (обычно 0,2 или 0,3)

A - изд-ки на оформл. заявок (связ. с оформл. заказов)

λ - годовой расход ресурсов.

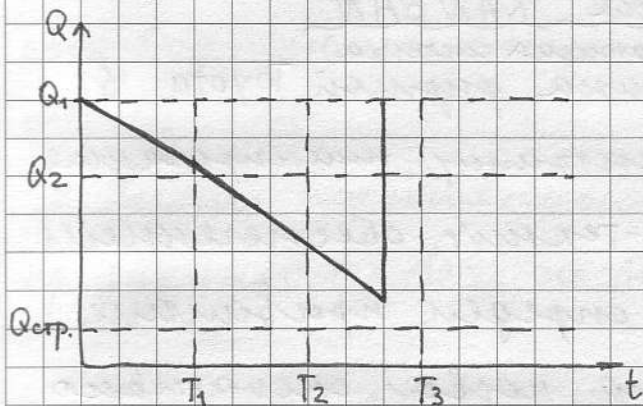
$\frac{\lambda}{Q}$ - кол-во заказов в течение года.

c - стоимость заказа

$$Q = \sqrt{2 \frac{\lambda A}{I_c}} \quad (\text{формула Харриса}) \quad \text{также называют Оливсона}$$

Или при высокой арендной плате.

2) С фиксированным интервалом.



Q_1 - максимально желательный запас

Q_2 - максим. запас при заказе на пополнение

Страховой запас больше, чем в первой системе.

Метод ABC.

A: 10% наименов. покупаемой прод. охватывает 60% потребл.

B: 40% наименов. покупаемой прод. охватывает 30% потребл.-я

C: 50% наименов. покупаемой прод. охватывает 10% потребл.-я

Управляют запасами A и B, а C - не управляют.

Метод 20 на 80.

20% \rightarrow 80% потребление (управляют)

80% \rightarrow 20% потребление (не управляют)